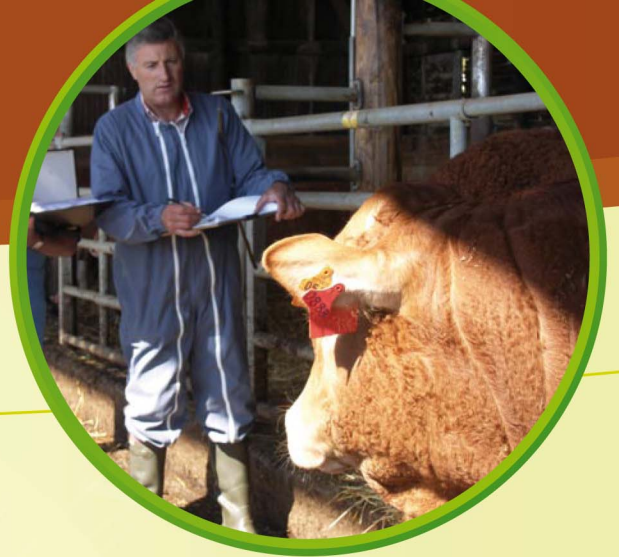


LA STATION NATIONALE DE QUALIFICATION DE LANAUD



Véritable pépinière de talents, elle occupe une place centrale au sein du programme français d'amélioration génétique de la race bovine Limousine.





LA CLÉ DE VOÛTE DU PROGRAMME DE SÉLECTION

La Station Nationale de Qualification de Lanaud accueille chaque année **les 700 jeunes mâles les plus prometteurs** au regard de leurs performances (poids, morphologie, qualités de race,...) et de celles de leurs parents. Les animaux mis en pension par les éleveurs sont recrutés parmi les mâles de l'année par les inspecteurs du Herd-Book Limousin dans plus de 1.600 élevages adhérents.

La période d'évaluation dure 6 mois ; les animaux entrent au sevrage à 8 mois et sortent à 14 mois prêts à saillir. Durant cette période, ils sont entretenus dans des conditions rigoureusement identiques ce qui permet de les comparer et de déceler les meilleurs potentiels. A l'issue de cette période de **contrôles**, les animaux sont vendus en 4 séries de 2 ventes correspondant à leur période d'entrée et à leur qualification.

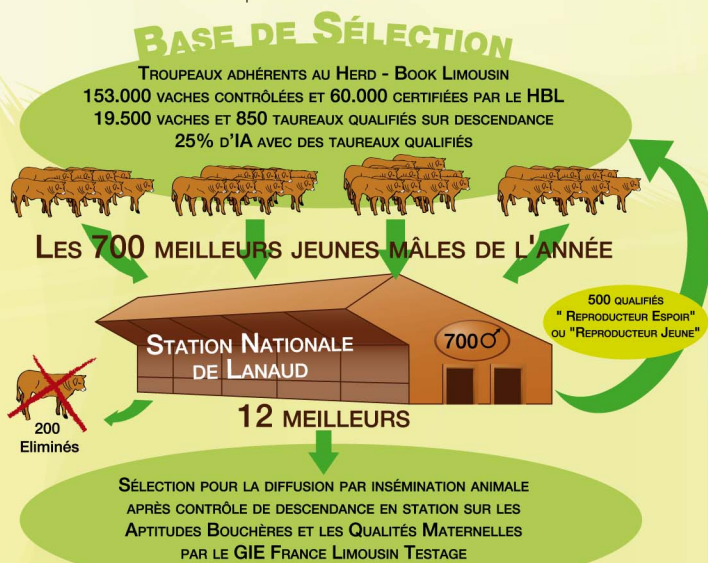
UNE ÉVALUATION COMMUNE

Le choix d'un nouveau reproducteur est une étape importante pour le devenir de l'élevage. En effet, un taureau, dont les filles seront conservées en tant que reproductrices, aura **un impact important sur le niveau génétique à venir du troupeau**.

Les conditions d'élevage ayant une part importante dans l'expression du potentiel génétique de l'animal au travers de l'« effet milieu », il est très difficile de comparer des animaux nés dans des élevages différents. En mettant les futurs géniteurs mâles de la base de sélection en évaluation à la Station de Lanaud, **les effets de milieu sont réduits au minimum**.

Leur évaluation commune permet ainsi d'estimer objectivement leur potentiel de croissance et leur morphologie. De plus, la Station de Lanaud est le **passage obligatoire pour les reproducteurs** qui seront diffusés par insémination animale via le GIE France Limousin Testage après évaluation de leurs performances et de celles de leur descendance.

La Station permet ainsi une **sélection objective** des jeunes taureaux susceptibles de faire progresser le niveau génétique des élevages acheteurs et, par conséquent, de la base de sélection.



le choix Lanaud
contrôle rigoureux
l'exigence Lanaud



DES TAUREAUX CONTRÔLÉS

Tous les veaux subissent dans les quinze premiers jours un **test de docilité**. Ce test a été établi par l'INRA et permet d'éliminer de la station les animaux jugés trop réactifs vis-à-vis de la présence de l'homme.

L'objectif de ce test est de **limiter le risque d'accident** lié à la manipulation des taureaux dans les élevages.

EVALUATION GÉNÉTIQUE ET MORPHOLOGIQUE

A leur entrée en station, les animaux sont regroupés en case de 7-8. Dans un premier temps, les animaux subissent une **phase d'adaptation** d'un mois dont le but est de gommer les effets d'élevage et de permettre aux animaux de s'adapter à leurs congénères et à leur nouveau régime alimentaire. Au cours des quatre mois de contrôle qui vont suivre, les animaux vont être alimentés avec une ration à base de foin, d'orge, de blé et de luzerne déshydratée. La composition est déterminée afin de viser un **objectif de croissance de 1200 grammes par jour**. Des pesées sont effectuées tous les 28 jours.

Elles permettent de suivre la croissance des animaux durant la phase de contrôle. A la fin de cette étape, le pointage des veaux est réalisé par un agent de l'Institut de l'Élevage et un inspecteur du Herd-Book. Le pointage est une description morphologique des veaux qui permet d'évaluer pour chaque animal le **développement musculaire et squelettique, les aptitudes fonctionnelles et les qualités de race**.

A partir des différentes performances mesurées, des index élémentaires sont calculés. Ce calcul se fait à partir des écarts de performances intra-série et de l'héritabilité du caractère. Un index de synthèse morphologie et croissance (IMOCR) est calculé à partir des index élémentaires et **des orientations de la race**.

En combinant l'IMOCR et les informations sur les aptitudes des animaux, les veaux sont qualifiés. Les 50 % meilleurs seront qualifiés « Reproducteur Jeune » ; les 40 % suivants « Reproducteur Espoir » et les 10 % restants sont éliminés.

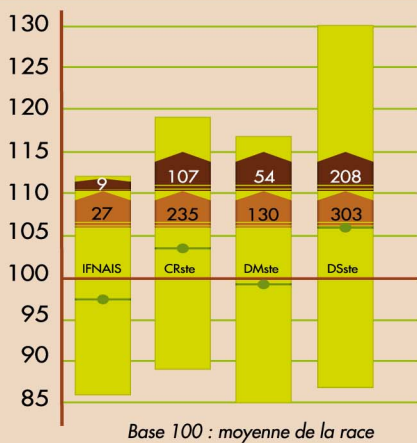
La réputation de la Station Nationale de Qualification de Lanaud s'est progressivement forgée grâce aux **excellents résultats obtenus** par ses anciens pensionnaires en **production** et sur les **concours** :

- 151 taureaux issus de Lanaud qualifiés RRE VS dont 34 autorisés à l'IA,
- 19 prix de championnat (CNL & CGA).

docilité
croissance et conformation
excellents résultats

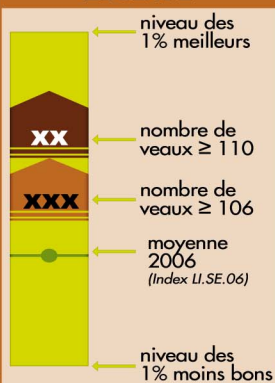


LES VEAUX DE LANAUD 2006-2007

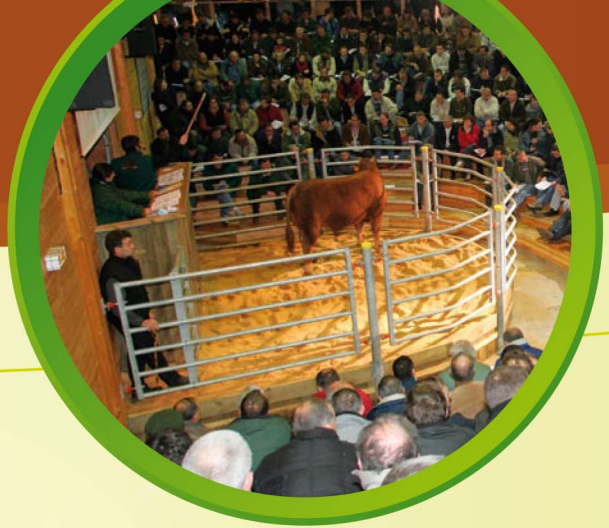


IFNAIS : Facilité de naissance ; CRste : Croissance en station ; DMste : Développement musculaire en station ; DSste : Développement squelettique en station

LÉGENDE



Station Nationale
Qualification
de Lanaud



UNE EXIGENCE SANITAIRE

La Station de Lanaud, en tant que **centre d'évaluation d'animaux** se doit de respecter des exigences sanitaires. Elle est placée sous le contrôle de la direction des services vétérinaires (DSV) de la Haute Vienne.

Les cheptels d'origine des veaux doivent répondre aux contrôles des maladies réglementées réalisés par les DSV et les groupements de défense sanitaire (GDS) de leur département d'origine. La gestion sanitaire de la Station passe par la qualité sanitaire des cheptels d'origine, un contrôle sanitaire à l'entrée de la station et un **contrôle sanitaire permanent**. Les contraintes fixées pour les maladies non réglementées (IBR, paratuberculose) sont largement supérieures à celles pratiquées dans le reste de la base de sélection.

En répondant à ces exigences sanitaires, **les veaux entrant à Lanaud peuvent être vendus dans n'importe quelle exploitation de l'Union Européenne** après leur évaluation.

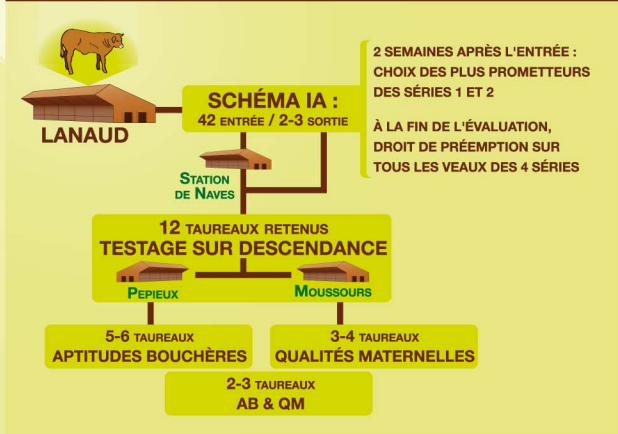
LA STATION DE LANAUD, PORTE D'ENTRÉE DE L'INSÉMINATION

Chaque année, **45 veaux mâles** sont sélectionnés à Lanaud, par une commission d'éleveurs, pour être **évalués sur performances individuelles** à la station de contrôle de Naves. Une nouvelle sélection a lieu après évaluation des performances et douze taureaux sont choisis pour être **évalués sur descendance** par le GIE France Limousin Testage.

LES GARANTIES QUALITÉ DE LANAUD :

- + 20 années d'expérience
- + 12.000 reproducteurs qualifiés
- + Une sélection nationale
- + Des performances et index exceptionnels
- + Des taureaux qui confirment sur production
- + Des garanties sanitaires

LANAUD, PORTE D'ENTRÉE DU SCHÉMA IA



STATION NATIONALE DE QUALIFICATION DE LANAUD

Pôle de Lanaud - 87220 BOISSEUIL – France

Tél. : (33) 05 55 06 46 06

Fax : (33) 05 55 06 46 50

lanaud.station@limousine.org

www.limousine.org

vente dans **contrôle sanitaire**
évaluation **l'union européenne**



de qualification
de Lan
station
de qualification
de Lan
la station natio
de qualification
la stanp
de qualification
de l